

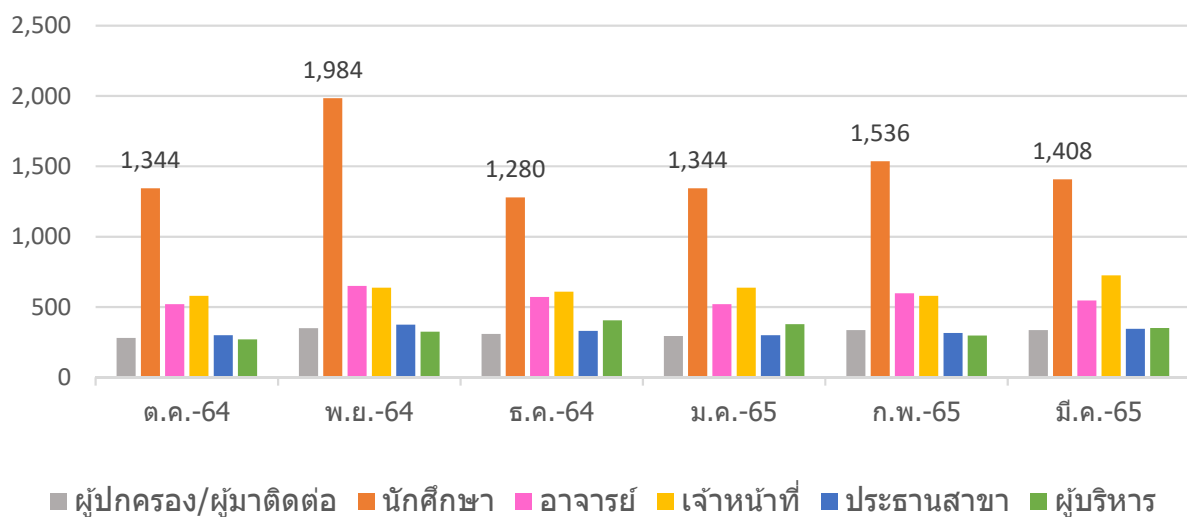
**ข้อมูลการให้บริการสำนักส่งเสริมวิชาการและงานทะเบียน มหาวิทยาลัยราชภัฏเพชรบุรี  
ประจำปีงบประมาณ 2565 (ระหว่าง ต.ค. 64 - มี.ค. 65)**

หน่วย : ครั้ง

ผู้ใช้บริการ	ต.ค.-64	พ.ย.-64	ธ.ค.-64	ม.ค.-65	ก.พ.-65	มี.ค.-65	รวม
ผู้ปกครอง/ผู้มาติดต่อ	280	350	308	294	336	336	1,904
นักศึกษา	1,344	1,984	1,280	1,344	1,536	1,408	8,896
อาจารย์	520	650	572	520	598	546	3,406
เจ้าหน้าที่	580	638	609	638	580	725	3,770
ประธานสาขา	300	375	330	300	315	345	1,965
ผู้บริหาร	270	324	405	378	297	351	2,025
<b>รวม</b>	<b>3,294</b>	<b>4,321</b>	<b>3,504</b>	<b>3,474</b>	<b>3,662</b>	<b>3,711</b>	<b>21,966</b>

ข้อมูล ณ 31 มี.ค. 65

**ข้อมูลการให้บริการ ประจำเดือน ต.ค. 64 - มี.ค. 65**



**ข้อมูลแสดงจำนวนผู้ใช้บริการสำนักส่งเสริมวิชาการฯ  
ประจำเดือน ต.ค. 64 - มี.ค.65**

